

特徴と得意領域

岩手県の事業である家庭向け省エネ普及活動、温暖化対策イベント等の企画や運営を実施。また、15年間培った中小企業支援団体とのネットワークを活用し、経営面の支援に加えて、中小企業事業者向けの省エネ診断～設備更新/運用改善～効果測定の一貫支援が可能。

▶過年度事業参加実績 平成31年度～令和2年度にかけ2箇年参加 延べ支援者数27社

過年度事業における支援事例

旅館内のエネルギーロスを見える化。露天風呂設備の保温対策を中心に、省エネ対策を支援

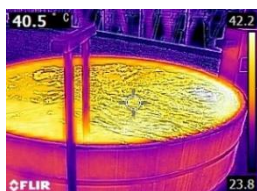
復興需要の一段落による利用客数の落ち込みにより、エネルギーコスト削減等を経営課題に抱える旅館から相談を受けた。既存の設備状況を確認したうえで、省エネ診断を実施。給湯式の温浴施設や、温水循環システムが設置されている機械室をサーモカメラで撮影、熱ロスの現状を説明した。

今後は以下の支援項目に取り組み、エネルギーコスト削減を目指す。

【支援項目】

- ① 露天風呂の蓋による保温
- ② 温水循環システムの配管の断熱

エネルギーコスト 151万円/年 削減



サーモグラフィーの画面



「事業所内の空調機器更新に向け、仕様確認・見積比較検討・機種選定をサポート

廃棄物収集運搬企業より、省エネ診断受診後の事業所の空調機更新に対する支援要望を受けた。まずは、要望の設備更新の事前準備として、仕様確認・見積比較検討・機種選定をPFで実施。施工後の省エネ効果測定を含めた支援の提案を行った。今後は以下の支援項目に取り組み、更なるエネルギーコスト削減を目指す。

【支援項目】

- ① デマンド監視装置の設置(電力基本料金の低減)
- ② エアコン待機電力の削減
- ③ 変圧器更新等

エネルギーコスト 28.4万円/年 削減



既存の空調設備

イメージ
写真
➡



導入後の空調設備

事業者概要

- ・電話番号: 019-681-1904
- ・10:00～12:00 13:00～17:00(平日)
- ・E-MAIL: iwate.eco@gmail.com
- ・担当者名: 佐々木

▶事業活用可能ネットワーク

《自治体》

- ✓ 岩手県 環境生活部
- ✓ 青森県 環境生活部
- ✓ 北海道 環境・エネルギー局

▶省エネ関連事業

《省エネ関連事業》

- ✓ 岩手県 地球温暖化防止活動推進センター
- ✓ 環境省 二酸化炭素排出抑制事業 エネルギー診断
- ✓ 環境省 うちエコ診断事業

2002年設立。環境保全・創造活動に関わる交流事業、地域住民向けの環境学習・啓発事業の企画・運営等を行なっている。県より「岩手県地球温暖化防止活動推進センター」の指定を受け、行政、地元企業、市民団体等と幅広く連携している。今年度は省エネ活動の連携強化に向け、地域の金融機関と共催事業や学習会等を実施している。

《商工関連団体》

- ✓ 岩手県商工会議所連合会、岩手県商工会連合

《金融機関/リース会社》

- ✓ 東北銀行
- ✓ 岩手銀行

《関連団体》

- ✓ 岩手県中小企業団体中央会 等

《再エネ関連事業》

- ✓ エコリフォーム診断業務
- ✓ 太陽光発電診断業務

支援事例・セミナー情報等の詳細については、WEBサイト「省エネお助け隊ポータル」に掲載されています。

詳しくは、

省エネお助け隊ポータル



もしくは <http://www.shoene-portal.jp/>