



## 一般社団法人省エネプラットフォーム協会

支援対象地域：北海道・愛知県・三重県・滋賀県・京都府  
大阪府・兵庫県・奈良県・和歌山県特徴と得意領域（対応可能な再エネ支援：  ）

中小企業の省エネ手法に精通し、中小企業のニーズにマッチした省エネ提案が可能な経験豊富な専門家が数多く在籍し、省エネ取組の支援を実施している。専門家の多くは技術士、エネルギー管理士の資格を保有しており、高い技術力を持っている。近畿2府5県の各府庁・県庁などの自治体、省エネセンター、よろず相談拠点などと密に連携し、省エネ支援実績を積み上げてきた。工場や業務系建物ともに豊富な支援実績を持っている。

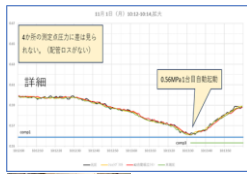
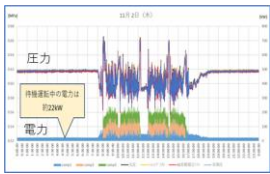
▶ 過年度事業参加実績 平成29年度～令和5年度にかけ7か年参加 延べ支援者数309者

## 過年度事業における支援事例

## 空気圧縮機システムの運用改善提案をデータ計測に基づいて実証

カーボンニュートラルに向けた活動を推進している事業者が、取組みの1つとして省エネお助け隊の省エネ診断を受診。省エネ診断ではコンプレッサーの台数制御、エアリークについて改善提案を行った。その後の支援取組みで、事業者が以前から気になっていたコンプレッサーの運用について更なる調査を実施し、電流計測とエアリーク計測によりムダを見える化した。その結果、工場稼働時の運用とエアリークのムダが判明し、省エネ効果を試算した。

エネルギーコスト 約300万円/年 削減見込み

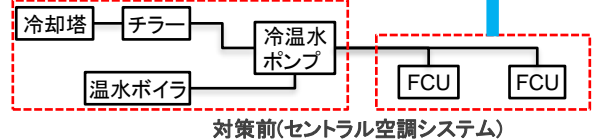


## セントラル空調（水冷チラー＋A重油温水機）を電動ヒートポンプ個別空調に更新

事務所棟の空調システムは、冷房熱源は水冷チラーで、暖房熱源はA重油温水ボイラであった。製造された冷温水は12台のファンコイルユニットに供給し、諸室の冷暖房を行っていた。脱炭素機器導入補助金を活用して、電動ヒートポンプ個別空調方式(9台)に更新した。導入後1年間の使用エネルギーを評価した結果、事業所全体のエネルギーデータから推計すると年間コストは約40万円削減でき、CO2排出量は約14t-CO2/年削減できた。

エネルギーコスト 約40万円/年 削減

対策後  
(個別空調システム)



## 事業者概要

- 電話番号：06-6585-9241(北海道・大阪府・兵庫県・和歌山県)  
:052-700-8641(愛知県)  
:0743-84-4110(三重県・奈良県)  
:0772-64-3904(滋賀県・京都府)
- 受付時間：10:00～16:00(平日のみ)
- E-MAIL：info@s-platform.or.jp
- 担当者名：竹若、橋本、平野、水上、植田、平井、中井

## ▶ 事業活用可能ネットワーク

## 《関連団体》

- ✓ おおさかスマートエネルギーセンター(大阪府市共同)
- ✓ 大阪府立環境農林水産総合研究所
- ✓ 大阪府みどり公社
- ✓ 和歌山県工業技術センター
- ✓ ひょうご環境創造協会

## ▶ 省エネ関連事業

## 《経営関連事業》

- ✓ よろず支援拠点(相談年間4,000件超)
- ✓ 事業継承ネットワーク

## 《自治体》

- ✓ 滋賀県、京都府、大阪府、兵庫県、奈良県、和歌山県  
三重県、愛知県、北海道

## 《商工関連団体》

- ✓ 大阪府商工会連合会
- ✓ (公財)滋賀県産業支援プラザ
- ✓ (一社)京都知恵産業創造の森

## ✓ 専門家派遣

- ✓ 地域活性化雇用創造
- ✓ 高度人材イノベーションセンター

## ✓ 高度人材イノベーションセンター

支援事例・セミナー情報等の詳細については、WEBサイト「省エネお助け隊ポータル」に掲載されています。

詳しくは、 [省エネお助け隊ポータル](https://www.shoene-portal.jp/)



または <https://www.shoene-portal.jp/>